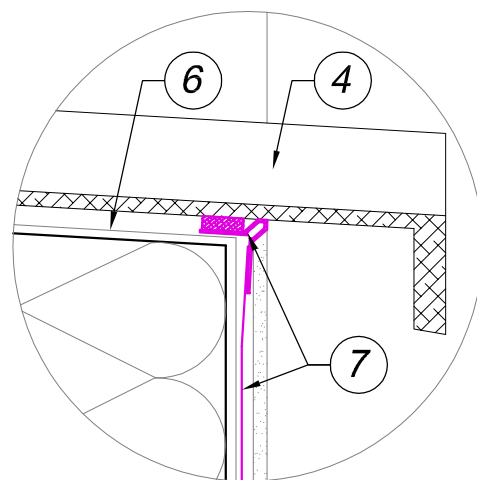


1. Ściana ocieplona
2. Okno cofnięte względem lica ściany
3. Obróbka parapetu np. wklejoną listwą glazurniczą
4. Parapet zewnętrzny
5. Wypełnienie uzupełniające z materiału termoizolacyjnego
6. Warstwa zaprawy klejowej z wtopioną siatką zbrojącą
7. Profil podparapetowy z siatką
8. Kit trwale plastyczny
9. Tasma uszczelniająca



| | | | |
|---|--|---|-------------------------|
| Inwestor: Gmina Dzwola Dzwola 168 23-304 Dzwola | | Nr rys.: 18 | |
| Jednostka projektowa: | | ECO Projekt Waldemar Paszkiewicz ul. Ułanów 24g, Lublin 20-554 NIP 712-005-96-72, REGON 430337689 | |
| Nazwa inwestycji: Termomodernizacja budynku Zespołu Szkół w Kocudzy | | | |
| Adres inwestycji: Kocudza Pierwsza 29 Dzwola 23 - 304, jednostka ewidencyjna: 060503_2 Dzwola, obręb 060503_2.0008 Kocudza Pierwsza, nr dz. ewid.: 1378, 1373/1, 1374/1, 1375/1, 1376/1, 1377/3, 1377/4 | | | |
| Przedmiot: Ocieplenie muru podokiennego z oknem cofniętym z wykorzystaniem profilu podparapetowego | | | Skala: 1:10 |
| Kategoria obiektu budowlanego: IX | | Data: STYCZEŃ 2019 | Faza: PROJEKT BUDOWLANY |
| Projektował: mgr inż. arch. Marta Pacek, upr. bud. nr 210/LBOKK/2017 do projektowania bez ograniczeń w specjalności architektonicznej | | | |